

## COURBEVOIE

952 €

Ref A-05798

COURBEVOIE - Appartement 23 m<sup>2</sup>

**G T F**  
immobilier



### A propos de ce bien

AVANT TOUTE VISITE: nous vous remercions par avance de déposer votre dossier de candidature sur notre site GTF, espace candidat locataire (site sécurisé) Suite à votre dépôt de dossier nous vous contacterons. GARANTS OU GARANTME REQUIS. Courbevoie, Rue Haussmann (Gare d'Asnières à 8min) GTF vous propose ce beau STUDIO loué VIDE de 23,18m<sup>2</sup> avec bureau / coin nuit au 7ème étage avec ascenseur comprenant: une entrée sur cuisine donnant sur séjour, coin bureau (voir plan en photo), salle deau avec WC. Chauffage collectif . Libre de suite. Contact uniquement par e-mail: [celine.vicente@gtf.fr](mailto:celine.vicente@gtf.fr) Loyer de base: 866 EUR - Dépôt de garantie: 866 EUR - Loyer charges comprises: 952 EUR. Honoraires locataire bail Loi 89: 15 EUR/m<sup>2</sup> soit: 347,70 EUR -Honoraires soit: 278,16 EUR pour la visite, constitution du dossier et rédaction du bail et 69,54 EUR pour l'état des lieux. - Honoraires locataire bail Code Civil: 10% TTC du loyer hors charges annuel. . Lien : <https://www.gtf.fr/honoraires> Voir barème agence sur site internet GTF, Lien: <https://www.gtf.fr/honoraires>

### Céline VICENTE

✉ [celine.vicente@gtf.fr](mailto:celine.vicente@gtf.fr)

T [0674791074](tel:0674791074)

GTF Locations

58 , rue de Châteaudun  
75009 Paris

**Surface :** 23 m<sup>2</sup>

**Meublé :** Non

**Loyer CC :** 952 €

**Charges :** 86 €

**Dépôt de garantie :** 866 €

**Honoraires :** 348 €

**Pièces :** 1

**Ascenseur :** Oui

# COURBEVOIE

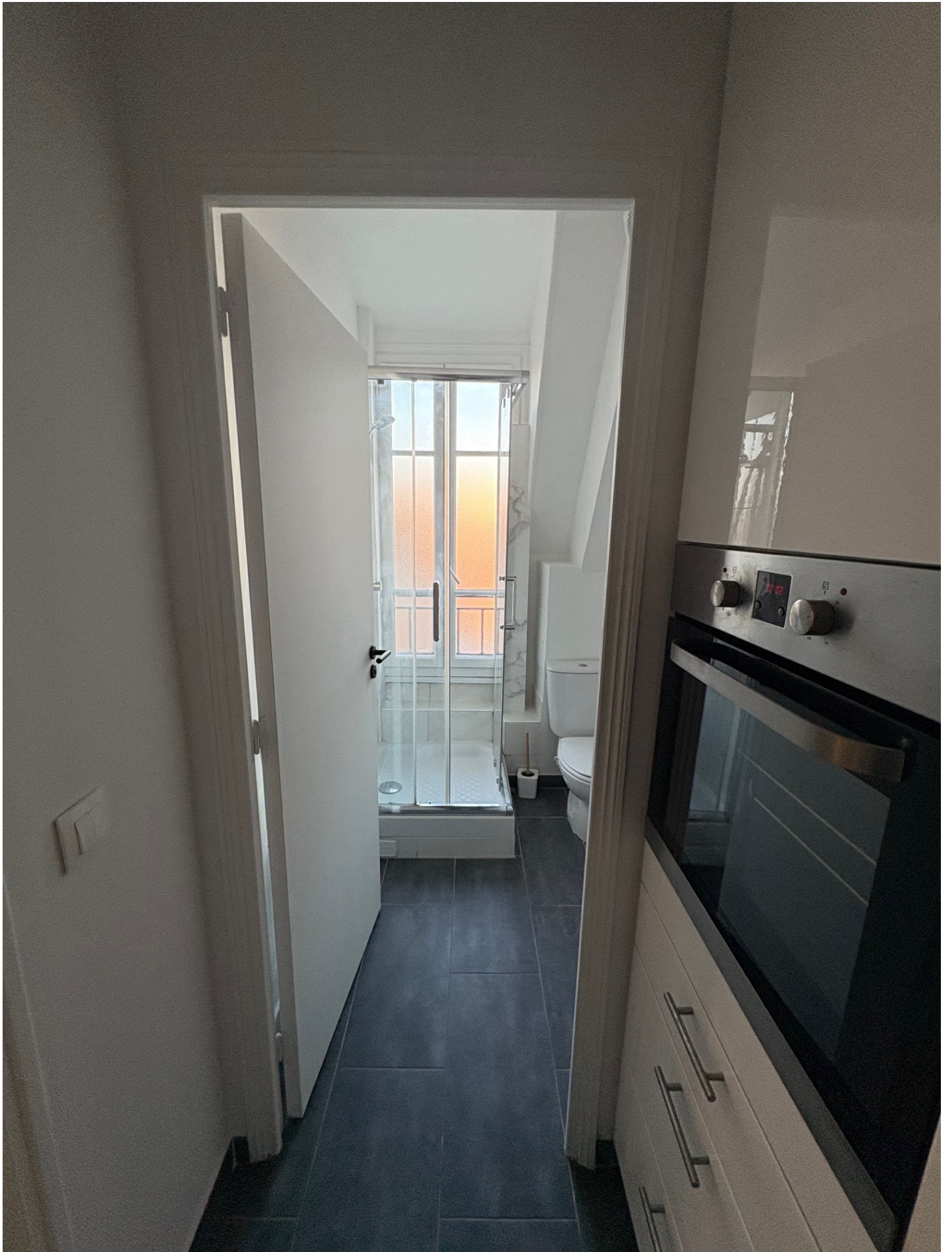
952 €

Ref A-05798

COURBEVOIE - Appartement 23 m<sup>2</sup>

**G T F**  
immobilier





# COURBEVOIE

952 €

Ref A-05798

COURBEVOIE - Appartement 23 m<sup>2</sup>

**G T F**  
immobilier



